

# Art Champéry

le génie de la montagne **2023**

80 œuvres de 21 artistes au Centre Paroissial et Culturel

## Vente aux enchères publiques

Samedi 30 décembre 2023 dès 17h30

## Exposition publique

26 décembre 14h - 19h

Vernissage **Mardi 26 décembre 18h**

27, 28, 29 décembre 11h - 19h

30 décembre 11h - 14h

télécharger le catalogue via le code QR



[www.art-champéry.com](http://www.art-champéry.com)

# Sommaire

Comment participer à l'enchère _____	3
Préface _____	4
Impressions d'Art Champéry 2022 _____	6
Bienvenue _____	7
Un grand merci _____	8
Vue d'ensemble des lots _____	10
<b>Les Lots &amp; Les Artistes</b> _____	12
Conditions de vente _____	54
Devenir membre de l'Association Art Champéry _____	58
Comment nous contacter _____	59

# Comment participer à l'enchère

Nous vous invitons chaleureusement à participer à la vente aux enchères et aimerions en expliquer les principes clés ici.

Vous ne pouvez participer en tant qu'acheteur que si vous êtes inscrit. L'inscription se fait par internet via la page de notre site web : '**inscription aux enchères**' ou le code QR suivant



Nous vous encourageons vivement à vous inscrire déjà avant le jour de l'enchère afin de gagner du temps. Le nombre de places est limité et nous sentons que cette vente suscite déjà un réel intérêt.

Vous pouvez également consulter et **télécharger le catalogue en pdf** sur not site web [www.art-champéry.com](http://www.art-champéry.com) ou le code QR suivant



Pendant la semaine, il vous est également possible de vous inscrire à la vente aux enchères, notamment sur place durant les heures d'ouverture de l'exposition.

Il sera possible pour un nombre très limité de personnes de **participer à la vente par téléphone**. Pour cela, il faudrait contacter Art Champéry via email : [bonjour@art-champéry.com](mailto:bonjour@art-champéry.com) pour obtenir notre accord, puis remplir un formulaire avec une mise maximale définitive en indiquant votre nom, adresse et les indications de votre carte de crédit. En cas d'achat, une surcharge de 2.75% sur le montant total sera débité. Le formulaire doit être signée valablement pour être accepté.

Le jour de la vente aux enchères, le samedi 30 décembre, nous vous remettrons une palette de vente aux enchères avec votre numéro unique que vous devrez utiliser pour l'enchère.

Tous les détails de notre vente se trouvent dans nos conditions de vente à la fin de ce catalogue et elles se trouvent également sur notre site Internet.

Tout en vous invitant à lire intégralement le règlement, nous tenons à mettre en évidence les trois règles-clés à bien prendre en compte :

- 1) L'acheteur est tenu de payer le prix du marteau plus une prime de 25 % (+ TVA applicable) et l'acheteur doit reconnaître que l'Association Art Champéry peut également recevoir une commission des vendeurs. Cette prime constitue la base du soutien de Art Champéry en faveur des Rencontres Musicales de Champéry.
- 2) A noter que pour chaque lot, le prix de base qui accompagne chaque œuvre de ce catalogue servira de prix de départ pour la vente aux enchères.
- 3) Le paiement doit être effectué par virement bancaire, par TWINT ou si le montant est inférieure à CHF 300 par carte de crédit. Il y aura des caisses dans la salle pour accepter votre paiement ou pour vous donner plus d'informations.

Nous vous remercions de votre intérêt et nous nous réjouissons de vous accueillir lors de notre vente aux enchères.

# Préface

## **Culture et tourisme : un solide alliage**

L'initiative lancée l'an passé par l'Association Art Champéry ayant connu un beau succès, il est tout naturel qu'une seconde édition soit organisée le 30 décembre prochain.

Nous saluons cette initiative qui favorise un tourisme 4 saisons, tout en valorisant la culture, tout spécialement les arts visuels. Fort de l'appui des propriétaires de résidences secondaires et des fidèles amis de la station, cet événement va combler les aspirations de tous ceux et celles qui viennent à la montagne pour y trouver non seulement le grand air, mais aussi pour stimuler leur esprit et enrichir leur âme.

Plein succès et longue vie à Art Champéry !

Christophe Darbellay  
Président du Conseil d'Etat du Canton du Valais



# Préface

"**La beauté des montagnes**" - tel était le titre de l'exposition principale du Musée Alpin Suisse à Berne en 2018.

Elle présentait des peintures de montagne de notre collection, réalisées entre le 19e et le 21e siècle. Leur point commun était de montrer les montagnes presque exclusivement par beau temps. Des sommets au crépuscule, des lacs glaciaires aux reflets saisissants, des panoramas de montagne à la beauté intemporelle, des idylles montagnardes avec des vaches et des moutons, des paysans et des alpinistes dans leur pays, des prairies et des fleurs de montagne aux couleurs vives.

Ce qui manquait, c'étaient les stations de remontées mécaniques, les centrales solaires, les lignes à haute tension, les résidences secondaires aux volets fermés, les bouches d'aération des autoroutes, les chalets jumbos et les pistes de luge d'été. On avait l'impression qu'il y avait deux Alpes. En réalité, ce sont les deux faces d'une même médaille. Si les Alpes sont un espace culturel et économique intensément exploité, c'est parce que nous y trouvons la nature.

La sélection de photos d'Art Champéry le montre de manière impressionnante. Ce n'est pas un hasard si les images d'une belle nature prédominent. Le monde étant ce qu'il est, nous avons un grand besoin de voir ce qui est beau et pur dans les montagnes. Mais c'est peut-être justement pour cela que certaines images rendent visible ce qu'elles ne montrent pas. Nous devons être conscients que notre engagement est nécessaire pour que les Alpes conservent leur beauté naturelle, même si elles nous fournissent de l'énergie, sont habitées et utilisées à des fins touristiques.

Je souhaite à Art Champéry et à nous tous beaucoup de succès dans cette tâche importante.

Beat Hächler

Directeur ALPS – Musée Alpin Suisse

alpines museum  
alpine museum  
museo alpino  
musée alpin

# Impressions d'Art Champéry 2022



Merci pour les photos Francesco Rocco

# Bienvenue

## Une vente aux enchères pour promouvoir la culture

L'association Art Champéry a été créée le 27 octobre 2022 et a connu un départ fulgurant avec, deux mois plus tard, l'organisation d'une exposition de 60 œuvres dès le 26 décembre, puis une vente aux enchères, inédite sous nos contrées, couronnée de succès le 30 décembre !

Ce début spectaculaire a donné des ailes aux organisateurs. Rapidement, nous avons convenu de préparer une seconde édition sous une forme similaire, aux mêmes dates : la seconde édition aura donc lieu en 2023, avec l'exposition dès le 26 décembre et la vente aux enchères le 30 décembre à 17h30.

Comme l'an passé, avec l'aide d'une quinzaine de bénévoles, nous avons préparé l'événement sous l'instigation de Danny Touw, à la recherche des artistes et des œuvres, mais en constituant, cette fois, un jury composé de huit personnalités représentatives des milieux artistiques intéressés.

La nouvelle s'est rapidement répandue et a suscité beaucoup d'intérêt en Suisse et dans d'autres pays, et plus de 80 artistes ont posé leur candidature. Grâce au travail du jury, 20 artistes ont été sélectionnés et invités. Nous avons également demandé au public de voter et plus de 1'600 votes ont été soumis via notre site web pendant l'été, et c'est à partir de ce vote que le 21<sup>e</sup> artiste a été invité. Au total, ces 21 artistes participeront avec plus de 80 œuvres.

Les conditions de base sont donc réunies pour faire de la soirée de clôture du 30 décembre un moment riche en émotions et spectaculaire dans son déroulement, grâce en particulier à l'autorité de Me Dominique Bondu, commissaire-priseur judiciaire honoraire (Drouot-Paris) et au rayonnement naturel de M. Thomas Bach, président du CIO et ami de Champéry, qui excelle dans l'utilisation du marteau pour réclamer le silence et annoncer la sentence !

Consacrée aux arts visuels, avec des peintures, gravures, dessins et des œuvres d'art digital, cette édition fait également une place à des photos.

**L'objectif demeure le même : promouvoir la culture à Champéry, mettre en valeur des artistes de qualité et des œuvres inspirées par l'amour de la nature, tout spécialement de la montagne.**

Association Art Champéry

Georges Mariétan  
Martin Gygax  
Danny Touw

Et un grand merci à nos sponsors et partenaires :



Guilde Suisse des  
peintres de la montagne

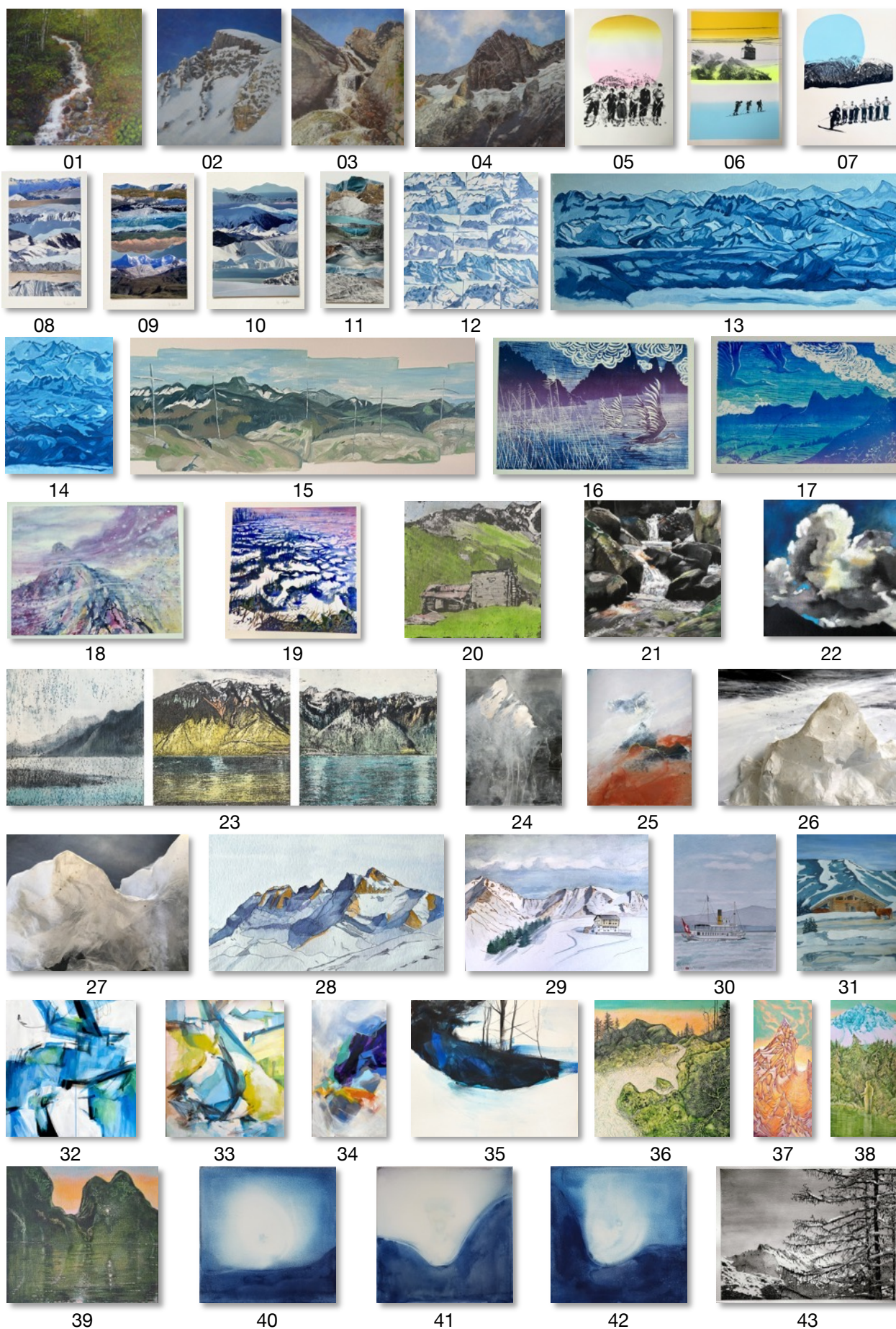
# Un grand merci !

Art Champéry remercie de tout cœur les personnes qui ont contribué à l'organisation de cette nouvelle édition 2023, en particulier :

- le personnel de l'Office du Tourisme RDDM à Champéry pour avoir aidé à la logistique ;
- le personnel de RDDM SA pour son soutien à la promotion ;
- la Commune de Champéry pour son soutien financier ;
- la Société d'exploitation des infrastructures des Dents du Midi SA pour son aide à l'utilisation du Centre paroissial et culturel ;
- l'APCACH pour son appui ;
- Me Dominique Bondu pour sa responsabilité de commissaire-priseur des opérations de vente ;
- M. Thomas Bach pour son engagement personnel au bon déroulement de la vente ;
- Mme Cynthia Défago pour la relecture du catalogue ;
- M. Pierre-Marie Gabioud et les bénévoles qui ont œuvré à la mise en place de l'exposition.
- Ainsi que les membres du comité de sélection :
  - Bart Akkerhuis (Architecte Paris & Champéry)
  - Francesco Rocco (Musicien, Professeur, Photographe, Genève)
  - Béatrice Prangey (Membre de la Commission Culturelle et administrateur de la Galerie de la commune Champéry)
  - Pierre Serex (Membre du Jury du Prix d'Art du Club Alpin Suisse en collaboration avec le Musée Alpin Suisse à Berne)
  - Nicole & Christian Balmer (Amateurs d'Art, Sion)
  - Tania Kahn (Journaliste, Chamonix)
  - Daniel James Yeomans (Peintre et Sculpteur contemporain, Founex)

Art Champéry souhaite également remercier tous les artistes qui ont fait acte de candidature et notamment ceux qui ont été retenus par le comité de sélection, en nous fournissant au total une grande collection de 80 œuvres d'art pour cette nouvelle exposition.

# Les Lots



# Les Lots



44



45



46



47



48



49



50



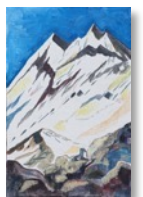
51



52



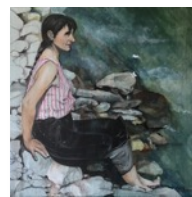
53



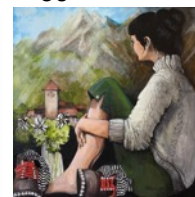
54



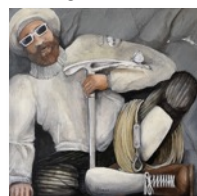
55



56



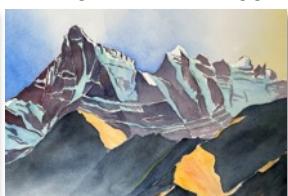
57



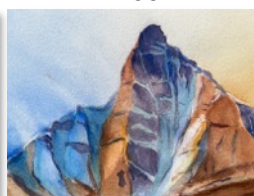
58



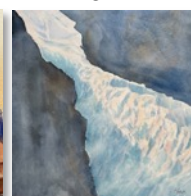
59



60



61



62



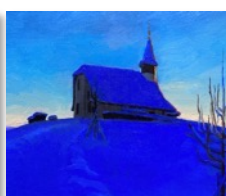
63



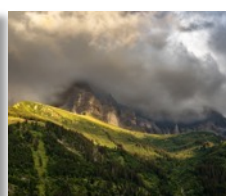
64



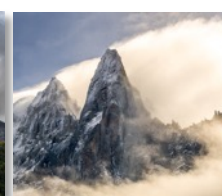
65



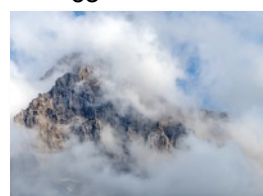
66



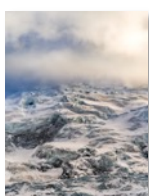
67



68



69



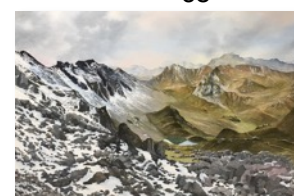
70



71



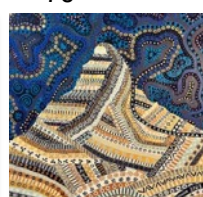
72



73



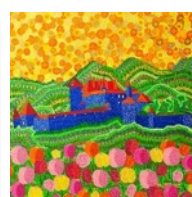
74



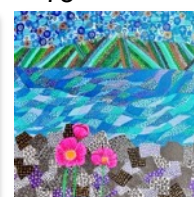
75



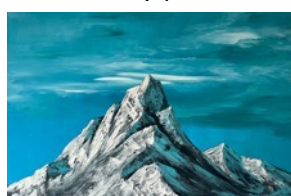
76



77



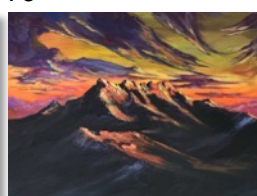
78



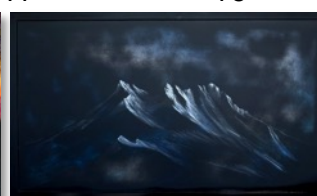
79



80



81



82

# David Albiston



Mes peintures sont inspirées par les paysages montagneux des Alpes françaises où j'ai la chance de vivre et de peindre.

Très souvent, je cherche à m'attarder sur les petits détails, les ruisseaux de montagne, les vallées fluviales, les cascades et les forêts, autant que sur les grands sommets alpins.

Comme beaucoup de gens, j'aime voyager dans les montagnes, à pied, à ski, à vélo, et j'espère que mes peintures transmettent un peu de cette expérience en plus du fabuleux paysage dont elles sont issues.



[www.davidalbiston.com](http://www.davidalbiston.com)



[davidalbiston\\_art](https://www.instagram.com/davidalbiston_art)

**1**  
**Le printemps**  
**dans Les Ecrins**  
Huile sur toile  
Cadre bois noir  
63 x 63 cm

300 - 400 CHF



# David Albiston

**2**

**Aiguillette de Lauzet**

Huile sur toile  
Cadre bois noir  
63 x 63 cm

300 - 400 CHF

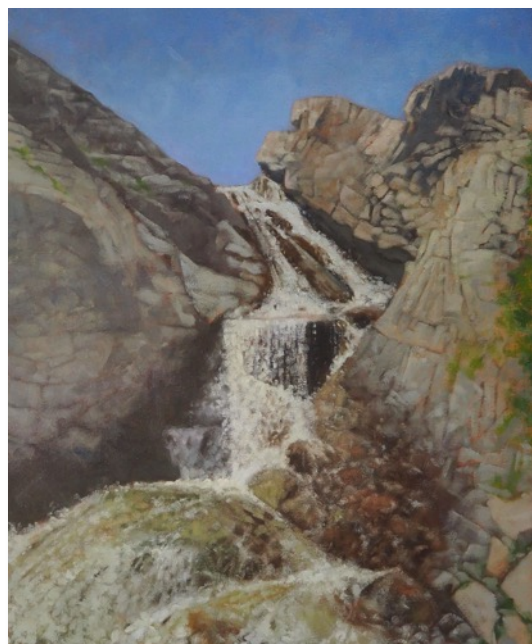


**3**

**Cascade dans  
le Vallon des Etançons**

Huile sur toile  
Cadre bois noir  
65 x 76 cm

300 - 400 CHF



**4**

**Glacier du Vallon des Etages**

Huile sur toile  
Cadre bois noir  
74 x 63 cm

300 - 400 CHF



# Valérie Betoulaud



Valérie Betoulaud est une artiste française basée à Paris.

Elle travaille aujourd'hui sur une exploration graphique plus personnelle à l'encre, à la peinture acrylique et à la sérigraphie traditionnelle.

Ces dernières années, elle a exposé son travail dans des foires d'art contemporain et dans plusieurs galeries telles que la Galerie Isabelle Laverny à Paris, la Galerie1089 on-line et la Chalet art store Gallery.



[www.betoulaud.fr](http://www.betoulaud.fr)



Valerie betoulaud

**5**

**Cousins, cousins**

Sérigraphie sur papier

Numérotée 3/10

Cadre bois claire

50 x 70 cm

400 - 500 CHF



# Valérie Betoulaud

**6**

## **La randonnée Mont-blanc**

Sérigraphie sur papier

Numérotée 3/10

Cadre bois claire

50 x 70 cm

400 - 500 CHF



**7**

## **Le cours de ski**

Sérigraphie sur papier

Numérotée 2/10

Cadre bois claire

50 x 70 cm

400 - 500 CHF



# Joëlle Cabanne



Artiste & Designer architecte, née en Suisse en 1976.

La série \*Paysages Recomposés\* rend un hommage aux Alpes, mais aussi à la tradition de l'art du découpage. L'artiste joue avec différentes photographies de paysages de montagne, en se concentrant sur les lignes de crête, en recréant des massifs imaginaires avec des sommets réels.

Toutes les photographies sont soigneusement découpées avec des petits ciseaux et superposées une à une. La représentation de la montagne est une longue tradition en Suisse, tout comme l'art du découpage du papier.

Comme souvent dans son travail, l'artiste questionne la composition – la perspective, la réalité – le rêve, avec un profond respect pour l'environnement montagnard.

 [www.joellecabanne.com](http://www.joellecabanne.com)

 [joelle\\_cabanne](https://www.instagram.com/joelle_cabanne)

**8**

**Paysage Recomposé 0318\_03**

Photographies  
Collage, Pièce Unique  
Cadre bois sans verre  
30 x 40 cm

500 - 700 CHF



# Joëlle Cabanne

**9**

**Paysage Recomposé 0318\_28**

Photographies, Collage, Pièce Unique  
Cadre bois sans verre  
30 x 40 cm

500 - 700 CHF



**10**

**Paysage Recomposé 0318\_44**

Photographies, Collage, Pièce Unique  
Cadre bois sans verre  
30 x 40 cm  
500 - 700 CHF



**11**

**Paysage Recomposé 0823\_02**

Photographies, Collage, Pièce Unique  
Cadre bois sans verre  
50 x 65 cm

700 - 1'000 CHF



# Cressida Dawson



Je suis anglaise mais je vis en Suisse depuis 2000 et je peins les montagnes autour de moi depuis mon arrivée.

Je peins habituellement à l'huile en utilisant les méthodes pour accentuer la lumière et le contraste ; j'aime beaucoup expérimenter pour trouver des façons intéressantes et nouvelles de représenter les montagnes.

J'ai exposé plusieurs fois dans les expositions collectives de la Guilde Suisse de Peintres des Montagnes (GSBM) et de La Palette Carougeoise ainsi dans quatre expositions individuelles à Genève.

Je suis plusieurs cours pour m'améliorer et pour découvrir des nouvelles techniques et idées.



[www.cressidadawson.info](http://www.cressidadawson.info)



[cressidadawsonart](https://www.instagram.com/cressidadawsonart)



Des informations plus détaillées sur ces œuvres d'art spécialement conçues pour l'exposition Art Champéry sont disponibles sur le site web de Cressida en scannant ce code QR.

## 12

**Au tour des Dents du Midi**

Huile sur toile

Sans cadre

60 x 60 cm

200 - 300 CHF



# Cressida Dawson



**13** Les Alpes d'en haut , Huile sur toile, Sans cadre, 90 x 30 cm  
200 - 300 CHF



**14**  
Les Alpes du midi de loin  
Huile sur toile  
Sans cadre  
40 x 50 cm  
200 - 300 CHF



**15** Panorama du Chablais , Huile sur toile, Sans cadre, 70 x 25 cm  
200 - 300 CHF

# Hansruedi Federhirn Fehr



Je peins de préférence en extérieur et ma technique préférée est l'aquarelle.

Le vent et le temps m'obligent souvent à terminer mon travail dans l'atelier.

C'est là que j'imprime également des œuvres d'art uniques, principalement des tirages à la planche de bois et des gravures en creux.



[www.federhirn.ch](http://www.federhirn.ch)



[hrfederhirn](https://www.instagram.com/hrfederhirn)



**16**

**Départ au-dessus du lac**

Gravure sur bois, épreuve d'artiste II sur V

Cadre aluminium

50 x 70 cm

500 - 700 CHF

# Hansruedi Federhirn Fehr

**17**

**Départ au-dessus du canyon**

Gravure sur bois  
épreuve d'artiste II sur V  
Cadre aluminium  
50 x 70 cm

500 - 700 CHF



**18**

**La brise au sommet**

Aquarelle sur papier  
Cadre aluminium  
60 x 80 cm

700 - 1'000 CHF



**19**

**La neige de mars**

Aquarelle sur papier  
Cadre aluminium  
50 x 50 cm

500 - 700 CHF



# Daniel Galasso



Après avoir exercé pendant plus de 35 ans les professions de graphiste indépendant et enseignant, je me consacre désormais uniquement à mon travail artistique que j'exprime par les médiums du crayon pour des œuvres dessinées, et de la craie grasse pour mes peintures.

Ma première bande dessinée « Sentinelles » est parue aux éditions Hélice Hélas en 2022. Avant tout j'aime le dessin.

Je l'exprime sous différentes formes tel que le croquis dans la nature, je pratique l'art de l'affût en observant les éléments naturels afin de les traduire le plus sensiblement possible.



[www.danielgalasso.com](http://www.danielgalasso.com)



[galasso.d66](https://www.instagram.com/galasso.d66)

**20**  
**Cabanes au Louché, VS**  
Pastels gras + Vernis,  
Papier Pop'set  
ivoire 240 g/m2  
Cadre plastique noir  
21 x 21 cm  
  
200 - 300 CHF



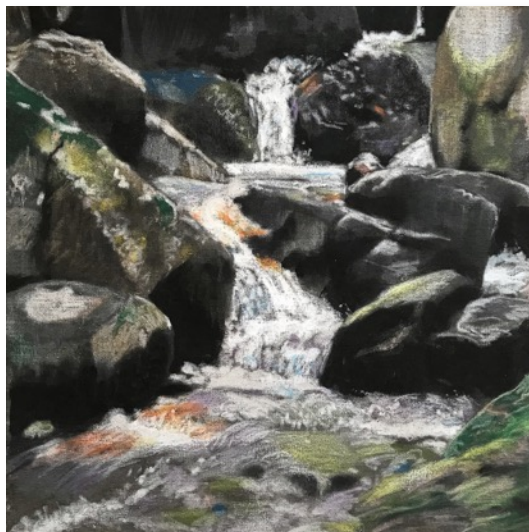
# Daniel Galasso

**21**

**Torrent, VS**

Pastels gras + Vernis,  
Toile brute en coton 210 g/m2  
Marouflé sur cadre bois  
40 x 40 cm

400 - 500 CHF



**22**

**Ciel en montagne, VS**

Technique mixte  
Vernis sur toile brute en coton 210 g/m2  
Marouflé sur cadre bois  
40 x 40 cm

400 - 500 CHF



**23 Lac Léman, Vevey, VD, Triptyque**

Technique mixte Vernis sur toile, Papier Pop'set ivoire 240 g/m2 Cadres alu gris  
3 x 32 x 32 cm  
700 - 1'000 CHF

# Claire Guanella



[www.claireguanella.ch](http://www.claireguanella.ch)



[claireguanella](https://www.instagram.com/claireguanella)

Claire Guanella s'est initiée à la céramique et à la peinture à Londres, aux arts textiles en Suisse à Lausanne et Genève et à l'art du papier aux Etats-Unis à Boston avant de s'installer dans son atelier à Carouge.

Ses œuvres sont tantôt réalisées sur papier, tantôt sur toile ou encore sur des plaques de carton artisanal, exécutées à l'acrylique, au graphite et à la craie sèche, rehaussées parfois de collages et accompagnées d'installations de modelages en terre crue.

Son travail a été exposé dans de nombreuses galeries en Suisse et à l'étranger, et fait partie de collections privées et publiques.

**24**

## **Montagne graphite verticaleE**

Technique mixte  
sur papier Canson  
acrylique, craie sèche  
et collage papier coréen  
Cadre bouleau blanc  
verre plexi avec protection UV  
100 x 70 cm

1'500 – 2'000 CHF



# Claire Guanella

**25**

**Hidden mountain1**

Technique mixte  
sur papier bamboo  
Cadre érable,  
nature, verre plexi  
62 x 50 cm

700 – 1'000 CHF



**26**

**Fragile3**

Photo, impression  
numérique sur papier satiné,  
Série limitée à 5, no 1/5  
Monté sur plaque d'aluminium  
rail métallique pour suspension  
58 x 82 cm

500 - 700 CHF



**27**

**Fragile4**

Photo, impression  
numérique sur papier satiné,  
Série limitée à 5, no 1/5  
Monté sur plaque d'aluminium  
rail métallique pour suspension  
58 x 82 cm

500 - 700 CHF



# Mana Huberdeau



Après une carrière parisienne dans le marketing et la communication, j'ai réorienté mon parcours professionnel vers le dessin et la peinture à l'occasion de mon installation dans les Alpes il y a plus de 10 ans.

Je souhaitais une vie davantage tournée vers la nature et l'authenticité.

Formée au design graphique à l'école Brassart, j'ai également suivi plusieurs cours d'art et stages pour perfectionner ma technique et mon geste, notamment la peinture à l'huile en suivant les cours d'un professeur formé à la méthode Martenot et l'aquarelle auprès d'une artiste coréenne.



[www.manahuberdeau.com](http://www.manahuberdeau.com)



[mana.artiste](https://www.instagram.com/mana.artiste)



**28**

**Les Dents du Midi**

Aquarelle et encre, papier Fine Art 425 g/m2

Cadre en bois blanc

50 x 60 cm

400 - 500 CHF

# Mana Huberdeau

**29**

**Chez la tante (Mont d'Arbois)**

Aquarelle et encre,  
papier Fine Art 425 g/m2  
Cadre en bois blanc  
50 x 60 cm

300 - 400 CHF



**30**

**Flotille «Belle Epoque»  
du Lac Léman**

Aquarelle et encre,  
papier Fine Art 425 g/m2  
Cadre en bois blanc  
50 x 60 cm

300 - 400 CHF



**31**

**L'Etable**

Gouache et encre,  
papier naturel 250 g/m2  
Cadre en bois blanc  
50 x 60 cm

300 - 400 CHF



# Charles Johnson



Designer et artiste de New York City, actuellement en Suisse.

Paysages abstraits.

Confluence de l'architecture et de la nature.



[www.callidedesign.com](http://www.callidedesign.com)



[callide\\_design](https://www.instagram.com/callide_design)

**32**  
**Blustery peaks**  
Acrylique sur toile  
Sans cadre  
90 x118 cm

500 - 700 CHF



# Charles Johnson

**33**

**MTN thaw**

Acrylique sur toile

Sans cadre

90 x118 cm

500 - 700 CHF



**34**

**Cliffs**

Acrylique sur toile

Sans cadre

69 x129 cm

300 - 400 CHF



**35**

**Snowbank**

Acrylique sur toile

Sans cadre

44 x 36 cm

100 - 200 CHF



# Sebastian Lindberg



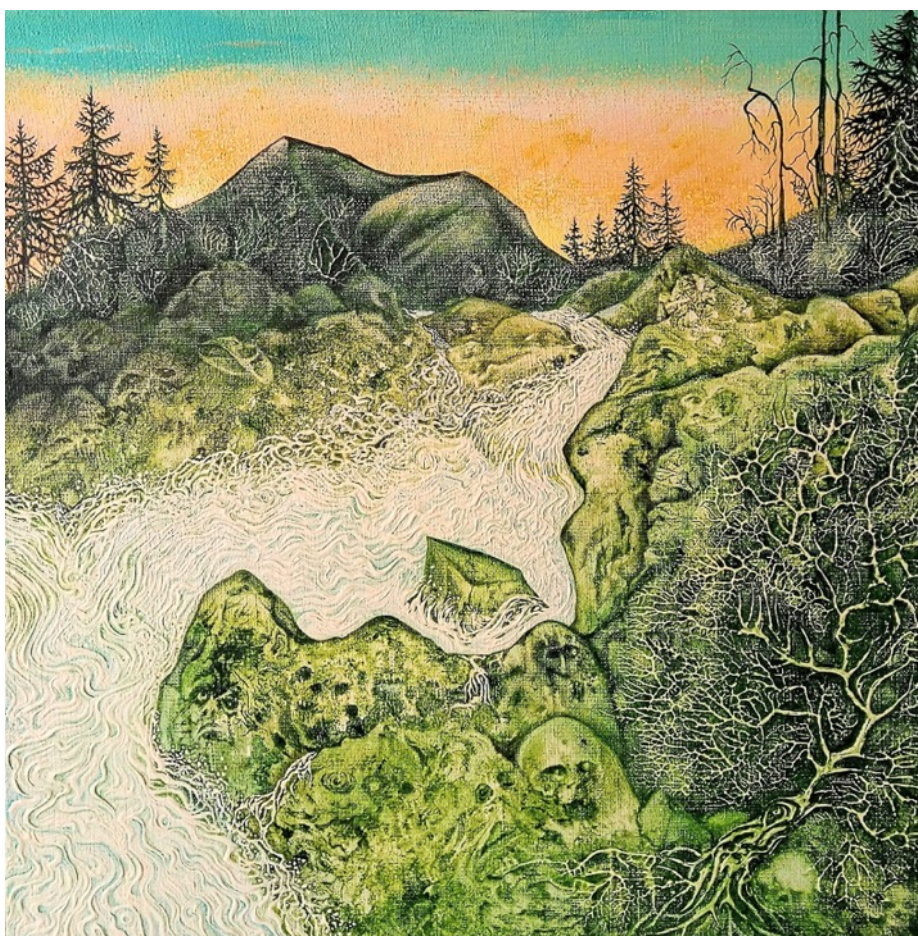
Je suis un artiste visuel finlandais.

Je travaille principalement avec de l'acrylique et de l'huile sur toile.

Je vis et travaille à Versoix, en Suisse.

 sebulindberg

**36**  
**Requiem**  
Acrylique sur toile  
Sans cadre  
50 x 50 cm  
  
700 - 1'000 CHF



# Sebastian Lindberg

**37**

**Beyond the North Winds**

Acrylique,  
huile et crayon de couleur  
sur toile  
Sans cadre  
58 x 25 cm

700 – 1'000 CHF



**38**

**Erebus**

Acrylique sur toile  
Sans cadre  
64 x 33 cm

700 - 1'000 CHF



**39**

**Helvegen**

Acrylique sur toile  
Sans cadre  
27 x 30 cm

500 - 700 CHF



# Annalisa Mercuri



Je vis à Vérone (Italie). Je suis une scientifique qui prépare une licence en peinture à l'Open College of the Arts (Royaume-Uni).

Mon intérêt artistique est de transformer des données scientifiques d'intérêt social en œuvres d'art qui peuvent résonner avec le public.

L'objectif est de restituer leur humanité aux chiffres et aux statistiques, dont nous sommes anesthésiés en raison de l'exposition quotidienne à la surinformation.



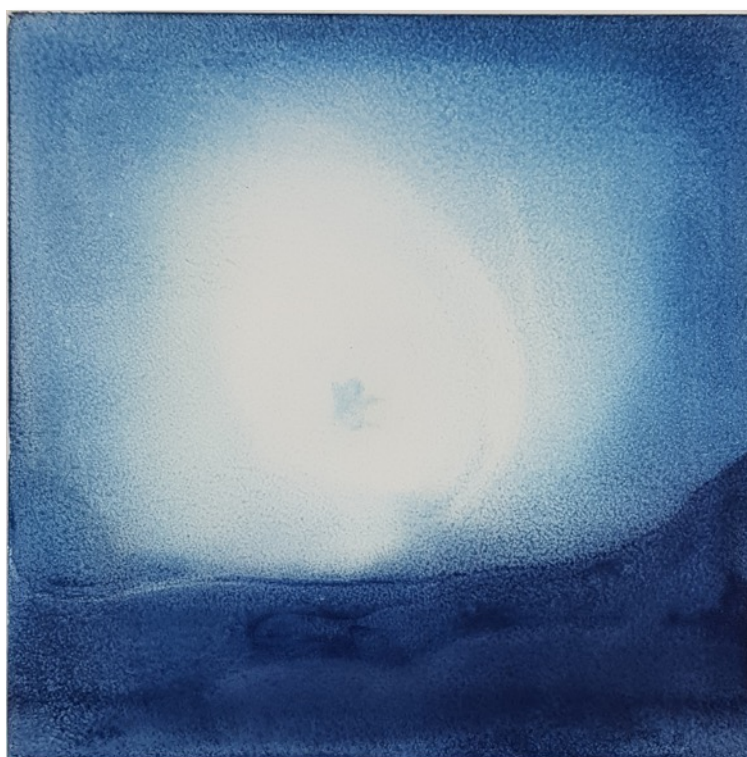
[www.annalisamercuri.art.blog](http://www.annalisamercuri.art.blog)



[evianuk\\_i](https://www.instagram.com/evianuk_i)



Des informations plus détaillées sur ces œuvres d'art spécialement conçues pour l'exposition Art Champéry sont disponibles sur le site web de Annalisa en scannant ce code QR.



## **40** Ce qui reste de *Ranunculus Glaciali*

Cyanotype, eau atmosphérique, lapis-lazuli,  
Œuvre d'art conceptuelle, Œuvre unique, Sans cadre, 20 x 20 cm  
200 - 300 CHF

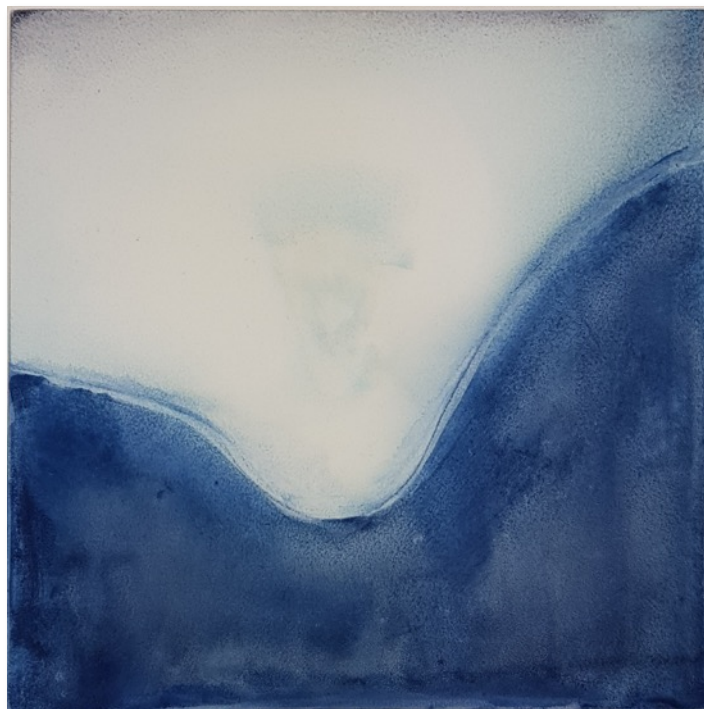
# Annalisa Mercuri

**41**

**Ce qui reste du Hieracium  
Glanduliferum Hoppe**

Cyanotype  
eau atmosphérique  
lapis-lazuli  
Œuvre d'art conceptuelle,  
Œuvre unique  
Sans cadre  
20 x 20 cm

200 – 300 CHF

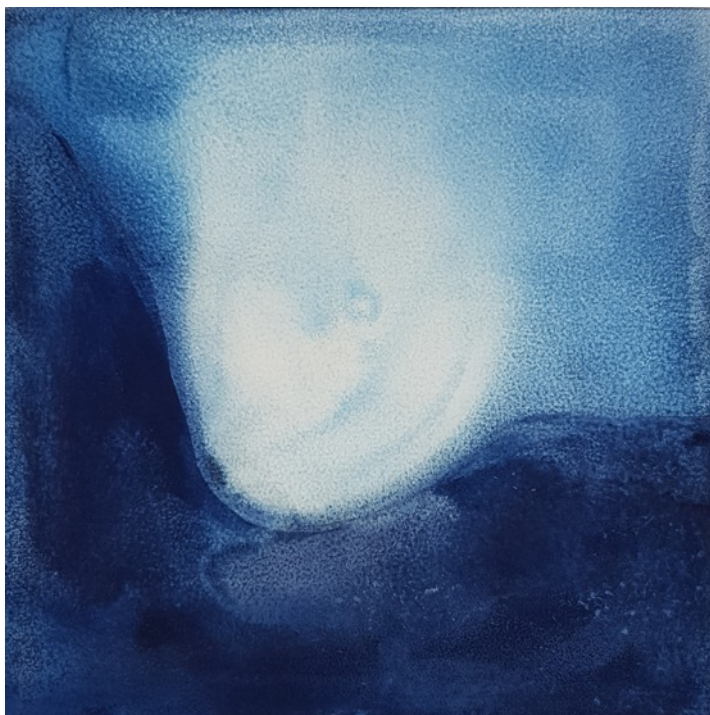


**42**

**Ce qui reste d'Artemisia  
genipi Weber ex Stechm**

Cyanotype  
eau atmosphérique  
lapis-lazuli  
Œuvre d'art conceptuelle  
Œuvre unique  
Sans cadre  
20 x 20 cm

200 - 300 CHF



# Pierre Payn



Né à Sion en 1956, il pratique la peinture et le dessin en autodidacte, depuis toujours.

Après une vingtaine de BD, il reprend le dessin dans sa forme première.

Ses derniers travaux à l'encre de chine et aquarelle traduisent l'émerveillement d'un citadin devant la nature.

 pierrepayn



**43**

**Derrière le rideau**

Encre de chine et lavis sur papier 300 g/m<sup>2</sup>, Encadré tilleul clair, 52 x 42 cm

500 - 700 CHF

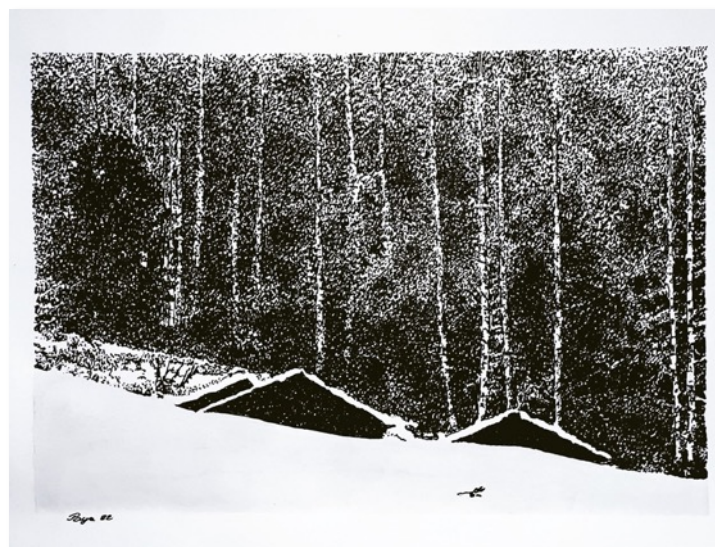
# Pierre Payn

**44**

**A l'orée**

Encre de chine et lavis  
sur papier 300 g/m2  
Encadré tilleul clair  
42 x 32 cm

400 - 500 CHF



**45**

**La timide**

Encre de chine et lavis  
sur papier 300 g/m2  
Encadré tilleul clair  
42 x 52 cm

500 - 700 CHF



**46**

**Planqué**

Encre de chine  
sur papier 300 g/m2  
Encadré tilleul clair  
52 x 42 cm

500 - 700 CHF



# Pierre de St Léonard



Je peins ce que je vois, pas ce que je pense !

Je ne cherche plus, je ne fais que lever les yeux sur ce monde incroyablement beau.

Les sujets traités sont des rencontres de personnages ou de paysages.



[www.Pierredestleonard.ch](http://www.Pierredestleonard.ch)



[pierredestleonard](https://www.instagram.com/pierredestleonard)



**47**

**Dents du midi 1**

Fusain papier cuve

Encadré boîte chêne clair ciré, verre muséum

28 x 69 cm

500 - 700 CHF

# Pierre de St Léonard



## 48 Dents du midi 2

Fusain papier cuve, Encadré boîte chêne clair ciré, verre museum, 36 x 69 cm  
500 - 700 CHF



## 49 Dents du midi 3

Fusain acrylique et pastel oil, toile de lin, Encadré boîte chêne clair ciré  
verre museum, 50 x 120 cm  
2'500 - 3'000 CHF

## 50

### Automne en montagne

Fusain acrylique  
et pastel oil,  
toile de lin  
Encadré boîte  
chêne clair ciré  
verre muséum  
46 x 75 cm

1'500 - 2'000 CHF



# Ekaterina Poltorak



Artiste, illustratrice, dessinatrice et graphiste.

Installée à Champéry depuis un an.

Inspirée par la nature et la beauté locale.



[www.poltorak.myportfolio.com](http://www.poltorak.myportfolio.com)



[petit.pi](https://www.instagram.com/petit.pi)

## 51

### Les Esprits des Montagnes

Crayon, marqueur,  
stencil sur papier 160 g/m<sup>2</sup>

Cadre  
30 x 40 cm

200 - 300 CHF



# Ekaterina Poltorak

**52**

**Skitour**

Crayon, marqueur,  
stencil sur papier 160 g/m2

Cadre  
30 x 40 cm

200 - 300 CHF



**53**

**Barme-3**

Tempera, crayons de couleur,  
pastel à l'huile  
sur toile sur carton

Cadre  
30 x 40 cm

400 - 500 CHF



**54**

**Les Dents du Midi**

Tempera, crayons de couleur,  
pastel à l'huile  
sur toile sur carton

Cadre  
20 x 30 cm

300 - 400 CHF



# Alain Rouschmeyer



A fait ses études aux Beaux-Arts de Metz, il est diplômé de l'école des Arts Décoratifs de Strasbourg et diplômé de l'école Nationale d'Architecture de Lyon.

C'est un artiste depuis son enfance, architecte de formation et urban sketcher par passion du croquis. C'est un peintre du vivant puisant sa source dans le réel. Il peint principalement sur toile moyen format comme des fenêtres ouvertes sur un univers flamboyant.

Artiste professionnel certifié et coté i-CAC, il est membre de la Maison des Artistes et membre de la Fondation Taylor à Paris.



[www.alainrouschmeyer.art](http://www.alainrouschmeyer.art)



[alainrouschmeyerart](https://www.instagram.com/alainrouschmeyerart)



Des informations plus détaillées sur ces œuvres d'art spécialement conçues pour l'exposition Art Champéry sont disponibles sur le site web de Alain en scannant ce code QR.

## 55

### Jour de pluie

Acrylique sur toile  
verniss anti UV bords peints  
prêt à être accroché  
100 x 70 cm

3'000 - 3'500 CHF



# Alain Rouschmeyer

**56**

**Le Torrent**

Acrylique et pierre noire sur toile  
verniss anti UV - bords peints  
prêt à être accroché  
50 x 50 cm

1'000 – 1'500 CHF



**57**

**Reve d'Altitude**

Acrylique et pierre noire sur toile  
verniss anti UV - bords peints  
prêt à être accroché  
50 x 50 cm

700 - 1'000 CHF



**58**

**Sur le piolet**

Acrylique et pierre noire sur toile  
verniss anti UV - bords peints  
prêt à être accroché  
50 x 50 cm

700 - 1'000 CHF



# Conrad Seewer-Jakob



Membre de la Guilde Suisse des artistes peintres de montagnes.

Depuis ma jeunesse j'ai une grande fascination pour les montagnes et le dessin.

Je me concentre surtout sur la peinture à l'aquarelle, en plein-air et dans l'atelier.



[www.seewerconrad.ch](http://www.seewerconrad.ch)



[conrad.seewer](https://www.instagram.com/conrad.seewer)



## **59** La Magie des Dents du Midi

Aquarelle sur papier Hahnemühle Turner 300 g/m<sup>2</sup>  
Cadre bois couleur argent, 43 x 63 cm

500 - 700 CHF

# Conrad Seewer-Jakob

**60**

**Les Dents du Midi  
monumentales**

Aquarelle sur papier  
Hahnemühle Turner 300 g/m2  
Cadre bois couleur argent  
43 x 63 cm

500 - 700 CHF



**61**

**La Cime de l'Est  
des Dents du Midi**

Aquarelle sur papier  
Hahnemühle  
Leonardo 600 g/m2  
Cadre metal couleur argent  
30 x 40 cm

300 - 400 CHF



**62**

**Monde des glaciers.  
Pour combien  
de temps encore???**

Aquarelle sur papier  
Hahnemühle Turner 300 g/m2  
Cadre bois couleur argent  
53 x 53 cm

500 - 700 CHF



# Peter Stalder



Suisse-Britannique, né en 1966, je vis depuis longtemps dans la région du Léman où je participe depuis quelques années à différentes expositions artistiques collectives.

Ma formation d'artiste est principalement autodidacte, mais j'ai aussi eu l'occasion de suivre quelques cours avec des artistes reconnus, notamment à Londres.

Mes peintures sont essentiellement figuratives et abordent différents sujets comme le portrait, les scènes de la vie quotidienne, et le paysage que je réalise de préférence en plein-air.



[www.peterstalder.com](http://www.peterstalder.com)



[petes\\_sketchbook](https://www.instagram.com/petes_sketchbook)



Des informations plus détaillées sur ces œuvres d'art spécialement conçues pour l'exposition Art Champéry sont disponibles sur le site web de Peter en scannant ce code QR.

## 63

### **Le Mont-Blanc vu de Plaine Joux**

Peinture à l'huile sur panneau toile  
Cadre bois alpin rustique  
37 x 32 cm

300 - 400 CHF



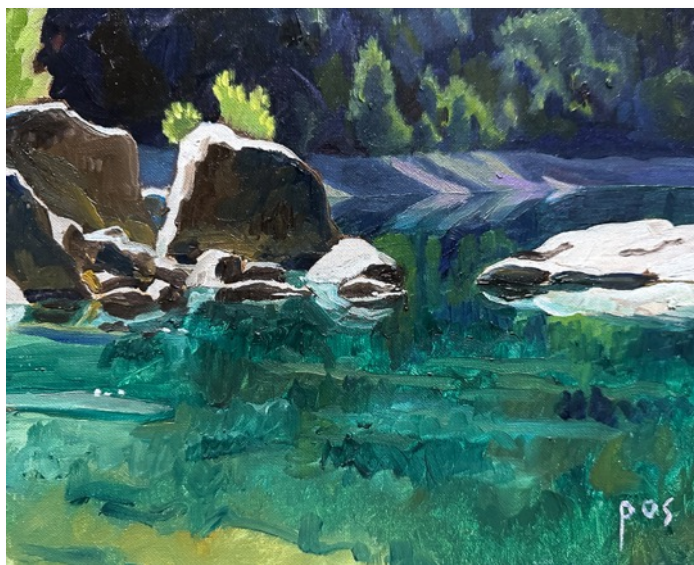
# Peter Stalder

**64**

**Lac de Tanay**

Peinture à l'huile  
sur panneau toile  
Cadre bois alpin rustique  
32 x 37 cm

300 - 400 CHF



**65**

**Lac de Bretaye gelé**

Peinture à l'huile  
sur panneau toile  
Cadre bois alpin rustique  
37 x 32 cm

300 - 400 CHF



**66**

**Eglise de Croix-Blanche**

Peinture à l'huile  
sur panneau toile  
Cadre bois alpin rustique  
32 x 37 cm

300 - 400 CHF



# Florence Strub



La photographie est le moyen d'expression artistique dans lequel j'exprime les émotions que me renvoie la Terre dans tous ses états! La Terre respire, se mélange aux éléments, l'eau, le ciel, le vent, le froid, la chaleur, les lumières.

J'ai effectué ma formation de photographe au CEPV Centre d'Enseignement Professionnel de Vevey. J'ai débuté par la photo journalistique, le portrait, puis la photo de nature, puis animalière, qui ont débouché sur plusieurs expositions à Genève.

Je suis enseignante en photographie. Je travaille également dans les domaines de la photographie médicale et la recherche scientifique. La photographie dans la nature, plus particulièrement la montagne et ce qui se rapporte à l'eau en milieu sauvage, restent mes sujets principaux.



[www.florencestrub.photodeck.com](http://www.florencestrub.photodeck.com)



[florence.photographie](https://www.instagram.com/florence.photographie)



## **67 Planète Montagne (Dents du Midi région Champéry)**

Tirage sur Papier argentique Pro Fuji Cristal brillant, Limité à 50 exemplaires  
Film de protection invisible laminage, Fixation métallique au dos, 107 x 80 cm  
1'000 / 1'500 CHF

# Florence Strub

**68**

**Le Château ambulant  
(Les Drus,  
massif du Mt-Blanc, France)**

Tirage sur Papier argentique  
Pro Fuji Cristal brillant  
Limité à 50 exemplaires  
107 x 80 cm

1'000 - 1'500 CHF



**69**

**Une île dans le ciel  
(Dents du Midi région Champéry))**

Tirage sur Papier argentique  
Pro Fuji Cristal brillant  
Limité à 50 exemplaires  
107 x 80 cm

1'000 - 1'500 CHF



**70**

**Océan de Glace  
(Glacier du Mt-Blanc, France)**

Tirage sur Papier argentique  
Pro Fuji Cristal brillant  
Limité à 50 exemplaires  
ArtBox cadre en aluminium  
Film de protection invisible laminage  
Support Aluminium Dibon  
Fixation métallique au dos  
107 x 80 cm  
*(toutes les mêmes spécifications pour  
lots 69, 68, 67)*

1'000 - 1'500 CHF



# Bernard Völlmy



Après un large tour d'horizon d'études d'application et de formes d'illustration, Bernard Völlmy a, depuis une trentaine d'années, résolument porté son choix sur l'aquarelle.

Ayant acquis une maîtrise technique qui a fait sa notoriété, il partage cet échange intime qu'il entretient avec la nature.

Un univers à la fois réel, poétique et apaisant.



[www.galerie-vollmy.com](http://www.galerie-vollmy.com)



[minounanouche](https://www.instagram.com/minounanouche)



**71**

**L'appel de la Cime**  
Aquarelle sur papier  
Arches, 300 g/m<sup>2</sup>  
grain fin 100% coton  
Aquarelle extra-fine  
de Schmincke  
Cadre bois clair  
77 x 59 cm

1'000 - 1'500 CHF

# Bernard Völlmy

**72**

**Ombres  
et lumières alpines**  
Aquarelle sur papier  
Arches 300 g/m2  
grain fin 100% coton  
Cadre bois clair  
59 x 77 cm

1'000 - 1'500 CHF



**73**

**Premier frisson  
du Lac d'Amour**  
Aquarelle sur papier  
Arches 300 g/m2  
Cadre bois clair  
59 x 77 cm

1'000 - 1'500 CHF



**74**

**Les Diablerets  
face au Miroir**  
Aquarelle sur papier  
Arches 300 g/m2  
grain fin 100% coton  
Cadre bois clair  
57 x 75 cm

1'000 - 1'500 CHF



# Jessica Weymann



Née au Guatemala en 1967, Jessica Weymann a suivi ses études d'Interior Design.

Toutes les richesses naturelles de son pays natal et le mélange des cultures indigènes et occidentales ont eu une influence marquée dans la création de ses œuvres éclectiques.

 weymannjessica



## **75** Le Matterhorn de nuit

Acrylique sur toile, Sans cadre, 60 x 60 cm

500 - 700 CHF

# Jessica Weymann

**76**

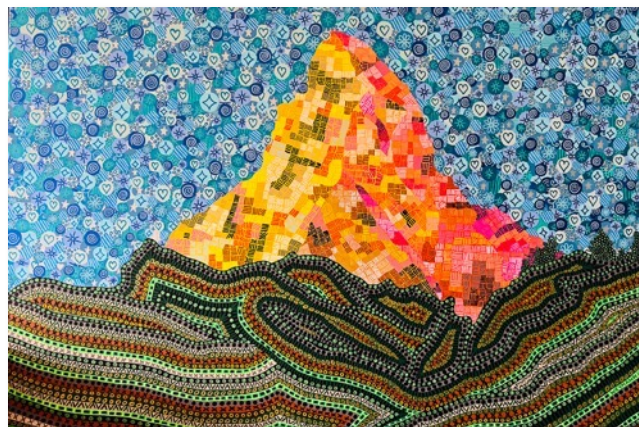
**Le Matterhorn**

Acrylique sur toile

Sans cadre

100 x 150 cm

2'500 – 3'000 CHF



**77**

**Château de Gruyères**

Acrylique sur toile

Sans cadre

60 x 60 cm

500 - 700 CHF



**78**

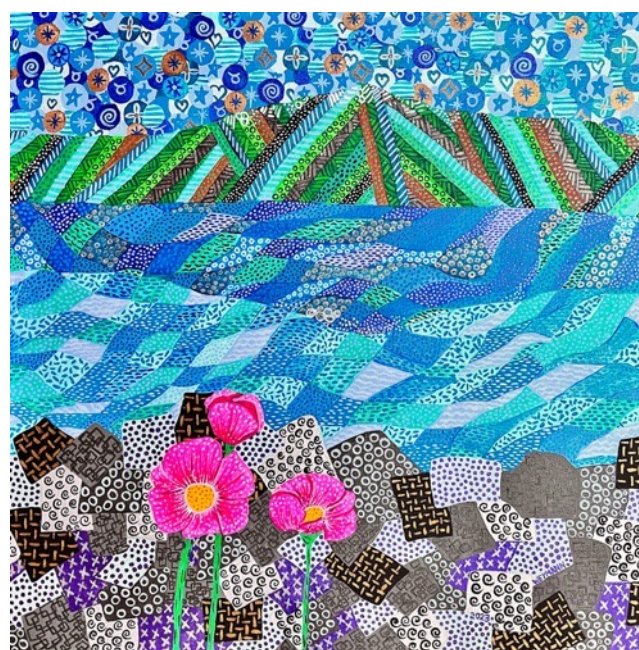
**Poppies du Lac Léman**

Acrylique sur toile

Sans cadre

50 x 50 cm

500 - 700 CHF



# Zelfino



Je suis un jeune artiste suisse de 26 ans qui peins uniquement des montagnes dans le but de provoquer l'art et d'encourager les jeunes à s'y intéresser.

Je suis également en plein cursus universitaire en pédagogie en vue de décrocher un papier pour enseigner l'art, l'anglais et les AC&M, activités créatrices et manuelles.

J'ai la chance d'avoir une communauté très active sur Instagram et TikTok, ce qui me permet de toucher plus de 500'000 personnes avec mon art.



[www.zelfino.com](http://www.zelfino.com)



[z\\_elfino](https://www.instagram.com/z_elfino)



## **79** Take me There

Acrylique sur toile, Vernis de carrosserie (sans cadre), 120 x 80 cm

5'000 – 10'00 CHF

# Zelfino

**80**

**Money for what ?**  
Acrylique  
sur billet de banque  
Cadre  
40 x 50 cm

100 – 200 CHF



**81**

**Une Heure Intense**  
Acrylique sur toile  
Sans cadre  
60 x 80 cm

2'500 – 3'000 CHF



**82**

**Fake News**  
Acrylique  
sur un écran de television  
70 x 110 cm

700 – 1'000 CHF



## Conditions of sale

Please note before bidding that all lots are to be paid for by TWINT or card payment up to CHF 300 or by bank transfer for payments over CHF 300, only. We do not accept cash.

### Definitions:

**Buyer:** Any person bidding or registering interest on lots at Association Art Champéry ("AAC").

**Vendor:** The vendor of a lot sold through Association Art Champéry.

**Auctioneer :** Association Art Champéry

### Conditions of sale applicable to buyers:

1. The buyer is deemed to have accepted these terms and conditions before placing their bid.
2. Association Art Champéry are agents that act on behalf of the vendor.
3. Buyers are encouraged to be registered with AAC prior to the start of the auction. Persons wishing to bid in the auction room must register with AAC before the start of the auction in order to be identified by a bidder number. They must provide their surname, first name, address, landline and mobile phone number, as well as their email address. A copy of the identity document can be made
4. If a lot has a fixed reserve, the auctioneer shall have the right to bid on behalf of the vendor up to that reserve.
5. All bids are final. The highest bidder shall be the buyer. Any disputes shall be settled at the absolute discretion of the auctioneer.

## Conditions de vente

Veuillez noter avant d'enchérir que tous les lots doivent être payés par TWINT ou paiement par carte jusqu'à CHF 300 ou par virement bancaire pour des montants supérieurs à CHF 300, uniquement. Nous n'acceptons pas les espèces

### Définitions

**Acheteur :** Toute personne enchérissant ou manifestant son intérêt pour les lots présentés par l'Association Art Champéry (« AAC »).

**Vendeur :** Le vendeur d'un lot vendu par l'intermédiaire de l'Association Art Champéry.

**Commissaire-priseur :** Association Art Champéry

### Conditions de vente applicables aux acheteurs :

1. L'acheteur est réputé avoir accepté les présentes conditions générales avant de placer son enchère.
2. Association Art Champéry est un agent qui agit pour le compte du vendeur.
3. Les acheteurs sont encouragés à s'inscrire auprès d'AAC avant le début de l'enchère. Les personnes désirant miser en salle, doivent obligatoirement s'inscrire auprès de l'AAC avant le début des enchères, afin d'être identifiées par un numéro d'enchérisseur. Ils doivent fournir leur nom, prénom, adresse, numéro de téléphone fixe et mobile, ainsi que leur adresse email. Une copie de la pièce d'identité peut être faite
4. Si un lot a une réserve fixe, le commissaire-priseur a le droit d'enchérir au nom du vendeur jusqu'à cette réserve.
5. Toutes les offres sont définitives. Le plus offrant est l'acheteur. Tout litige sera réglé à la discrétion exclusive du commissaire-priseur.

6. Association Art Champéry will try their utmost to make sure descriptions are as accurate as possible. However, Association Art Champéry are not responsible for the authenticity, date, origin, period or condition of the lot. This judgement is to be made by the buyer.

**Measurements** of pictures/paintings are inclusive of the frame. Viewings may be made during the exhibition during the days prior to the auction.

7. Association Art Champéry do not accept returns of any items under any grounds except if a lot is a suspected forgery.

8. Any lot proven to be a deliberate forgery may be returned to us within 14 days of the auction date, provided it is in the same condition as it was when purchased. Provided also that we are satisfied with the evidence given by the buyer which proves this lot is a deliberate forgery, we shall refund the money paid by you along with your buyer's premium.

9. Buyers are responsible for satisfying themselves on the condition of lots and accuracy of description.

10. The Auctioneer's decision on all points in question shall be final and binding on all parties.

11. All commission bids are accepted only at buyer's risk. No refunds or allowances shall be made to buyers in respect of any error in description, lot number or maximum bid made by the sender.

12. A commission bid gives the auctioneer the permission to bid on the buyer's behalf within the maximum bid provided. Association Art Champéry will always strive to buy the item at the cheapest price possible, in the absence of any other competitive bids.

13. If there are two buyers who submit identical commission bids that outcompete all other bids, it is to the absolute discretion of the auctioneer which bid is accepted. Usually in this instance, the auctioneer will prefer the buyer who placed their

6. Association Art Champéry s'efforce de faire en sorte que les descriptions soient aussi précises que possible. Cependant, Association Art Champéry n'est pas responsable de l'authenticité, de la date, de l'origine, de la période ou de l'état du lot. Ce jugement est à la charge de l'acheteur.

Les **mesures** des tableaux/peintures comprennent le cadre. Des visites peuvent être effectuées pendant l'exposition au cours des jours précédant la vente aux enchères.

7. L'Association Art Champéry n'accepte aucun retour d'articles sous aucun prétexte, sauf si un lot est suspecté d'être un faux.

8. Tout lot dont il est prouvé qu'il s'agit d'un faux intentionnel peut nous être retourné dans les 14 jours suivant la date de la vente aux enchères, à condition qu'il soit dans le même état que lors de l'achat. Si l'AAC est satisfait des preuves fournies par l'acheteur qui prouvent que ce lot est un faux délibéré, ACC vous remboursera l'argent que vous avez payé ainsi que votre prime d'achat.

9. Les acheteurs sont tenus de s'assurer de l'état des lots et de l'exactitude de la description.

10. La décision du commissaire-priseur sur tous les points en question sera définitive et contraignante pour toutes les parties.

11. Toutes les offres de commission sont acceptées uniquement au risque de l'acheteur. Aucun remboursement ou indemnité ne sera accordé aux acheteurs en cas d'erreur dans la description, le numéro de lot ou l'enchère maximale faite par l'expéditeur.

12. Une enchère de commission donne au commissaire-priseur l'autorisation d'enchérir pour le compte de l'acheteur dans la limite de l'enchère maximale prévue. L'Association Art Champéry s'efforcera toujours d'acheter l'objet au prix le plus bas possible, en l'absence de toute autre offre concurrente

13. Si deux acheteurs soumettent des offres de commission identiques qui surpassent toutes les autres offres, le commissaire-priseur a toute latitude pour décider quelle offre sera acceptée. En général, dans ce cas, le commissaire-priseur préférera

bid first, but there are other factors that may impact the decision. These factors do not have to be disclosed or justified by the auctioneer.

14. If the buyer intends to **export goods**, it is their responsibility to find out whether an export license is required, and if there are any problematic materials such as ivory. The auctioneer does not undergo these enquiries for them.

15. The sale of each lot shall be governed by Swiss Law.

#### **Payment and collection (applicable to buyers and vendors):**

1. The buyer shall pay the hammer price plus a premium of 25% + applicable VAT and the buyer ought to acknowledge that AAC may also be receiving some commission from the vendors.
2. Payment is to be made by bank transfer only or Twint or credit card if the amount is under CHF 300.
3. All lots are to be collected by 5pm on the first Friday after the sale, unless the buyer has contacted AAC to make alternative arrangements and an agreement has been reached.
4. AAC reserves the right to forfeit the buyers purchase have they not paid within 5 business days or contacted to explain otherwise. Exceptions are made entirely at the discretion of AAC. In all cases the premium of 25% plus VAT remains due.
5. The item in a lot will not be passed to the buyer until he has paid in full the purchase price and any outstanding fees, as stated in the invoice.
6. No buyer is entitled to remove any lot until they have paid for the whole of the Lots purchased in full. In principle the purchaser must supply reasonable means of identification and a receipted account before removing any or all lots.

l'acheteur qui a placé son offre en premier, mais d'autres facteurs peuvent influencer la décision. Ces facteurs n'ont pas à être divulgués ou justifiés par le commissaire-priseur.

14. Si l'acheteur a l'intention **d'exporter des biens**, il lui incombe de se renseigner pour savoir si une licence d'exportation est nécessaire, et s'il y a des matériaux problématiques comme l'ivoire. Le commissaire-priseur n'effectue pas ces recherches pour eux.

15. La vente de chaque lot est régie par le droit suisse.

#### **Païement et recouvrement (applicable aux acheteurs et aux vendeurs) :**

1. L'acheteur est tenu de payer le prix du marteau plus une prime de 25% + TVA applicable et l'acheteur doit reconnaître que l'AAC peut également recevoir une commission des vendeurs.
2. Le paiement doit être effectué par virement bancaire uniquement ou par Twint ou carte de crédit si le montant est en-dessous de CHF 300.
3. Tous les lots doivent être retirés avant 17 heures le premier vendredi suivant la vente, à moins que l'acheteur n'ait contacté AAC pour prendre d'autres dispositions et qu'un accord ait été conclu.
4. AAC se réserve le droit d'annuler l'achat de l'acheteur si ce dernier n'a pas payé dans les 5 jours ouvrables ou s'il n'a pas été contacté pour une explication contraire. Les exceptions sont faites entièrement à la discrétion d'AAC. Dans tous les cas la prime de 25% plus TVA reste dû.
5. L'article d'un lot ne sera transmis à l'acheteur que lorsque celui-ci aura payé intégralement le prix d'achat et les charges dues, comme indiqué sur la facture.
6. Aucun acheteur n'a le droit d'enlever un lot avant d'avoir payé l'intégralité des lots achetés. En principe, l'acheteur doit fournir des moyens raisonnables d'identification et un relevé de compte avant de retirer tout ou partie des lots.

**Conditions of sale applicable to vendors:**

1. Association Art Champéry have absolute discretion to refuse any goods, without giving reason and to withdraw any lot in instance of a dispute.
2. Vendors commission is 10% of the hammer price + VAT unless agreed otherwise by AAC.
3. There is no fee for unsold lots. However, they are either to be collected by the Friday after the sale
4. It is the vendors responsibility to ensure that the commission rate is agreed prior to the sale.
5. The vendor shall be entitled to place a reserve on any lot they enter for auction, stating the minimum hammer price that they are satisfied for the item to be sold.
6. The vendor gives Association Art Champéry permission to deduct commission and to retain the Buyer's Premium payable by the Purchaser. VAT will be added to the commission charge.
7. Association Art Champéry, for our own protection, have undertaken insurance on all lots consigned to our premises.
8. Payment for sold lots will be sent to the vendor by Association Art Champéry 21 days after the sale, providing the item is paid for, bank details are correct and current and there are no disputes from third parties regarding the item.
9. The vendor gives the auctioneer the absolute right to photograph any lot placed in their hands for sale and to use such photographs at any time at their absolute discretion (whether in connection with the auction or not).
10. The sale of each lot as well as these conditions of sale are governed by Swiss law, with jurisdiction at the domicile of AAC.

**Conditions de vente applicables aux vendeurs :**

1. L'Association Art Champéry se réserve le droit de refuser toute marchandise, sans en donner la raison, et de retirer tout lot en cas de litige.
2. La commission du vendeur est de 10% du prix du marteau + TVA, sauf accord contraire de l'AAC.
3. Il n'y a pas de frais pour les lots invendus. Cependant, ils doivent être récupérés le vendredi suivant la vente
4. Il incombe aux vendeurs de s'assurer que le taux de commission est convenu avant la vente.
5. Le vendeur a le droit de placer une réserve sur tout lot qu'il présente aux enchères, en indiquant le prix minimum qu'il est prêt à accepter pour l'article à vendre.
6. Le vendeur donne à l'Association Art Champéry l'autorisation de prélever une commission et de conserver la prime d'achat à la charge de l'acquéreur. La TVA sera ajoutée au montant de la commission.
7. L'Association Art Champéry, pour sa propre protection, a souscrit une assurance pour tous les lots déposés dans ses locaux.
8. Le paiement des lots vendus sera versé au vendeur par l'Association Art Champéry 21 jours après la vente, pour autant que l'objet soit payé, que les coordonnées bancaires soient correctes et à jour et qu'il n'y ait pas de contestation de tiers concernant l'objet.
9. Le vendeur donne à AAC le droit absolu de photographier tout lot placé entre ses mains pour la vente et d'utiliser ces photographies à tout moment et à son entière discrétion (que ce soit en relation avec la vente aux enchères ou non).
10. La vente de chaque lot ainsi que ces conditions de vente sont régies par le droit suisse, avec for au domicile d'AAC.

Champéry, Novembre 2022 / MFG

Rejoignez-nous pour soutenir de nombreux autres événements futurs d'Art Champéry et devenez membre de l'Association.

Plus d'informations au sujet de l'Association Art Champéry en ligne sur :

[www.art-champéry.com](http://www.art-champéry.com)


Nous vous remercions de votre intérêt et de votre soutien.

La prochaine édition de Art Champéry  
aura lieu en décembre 2024.


Nous nous réjouissons de vous accueillir  
pour une nouvelle exposition passionnante.

En attendant vous pouvez nous contacter et nous suivre ici :

 [bonjour@art-champery.com](mailto:bonjour@art-champery.com)

 [www.art-champery.com](http://www.art-champery.com)

 +41 79 330 4967

 [art\\_champery](https://www.instagram.com/art_champery)



Art Champéry est fier de présenter des œuvres des artistes :

David Albiston  
Valérie Betoulaud  
Joëlle Cabanne  
Cressida Dawson  
Hansruedi Federhirn Fehr  
Daniel Galasso  
Claire Guanella  
Mana Huberdeau  
Charles Johnson  
Sebastian Lindberg  
Annalisa Mercuri  
Pierre Payn  
Pierre de St Léonard  
Ekaterina Poltorak  
Alain Rouschmeyer  
Conrad Seewer-Jakob  
Peter Stalder  
Florence Strub  
Bernard Völlmy  
Jessica Weymann  
Zelfino

